

	FICHA DE PLAGAS DE VIGILANCIA AGRÍCOLA	Código: F-VYC-VIS-PA-047 Versión: 01 Fecha de vigencia: 03-08-2015
---	---	--

Halyomorpha halys Stal

FECHA DE ACTUALIZACIÓN: Agosto de 2014

TIPO DE PLAGA: Insecto

IDENTIFICACIÓN DE LA PLAGA:

ORDEN: Hemiptera

FAMILIA: Pentatomidae

ESTATUS DE LA PLAGA: Cuarentenaria ausente.

DISTRIBUCIÓN DE LA PLAGA:

Este insecto está presente en China, Japón y Korea y actualmente también está presente en parte de Estados Unidos.



FIG. N°1. Mapa de distribución de *H. halys*. (Modificado de CABI 2007)

	<p>FICHA DE PLAGAS</p> <p>DE VIGILANCIA AGRÍCOLA</p>	<p>Código: F-VYC-VIS-PA-047 Versión: 01 Fecha de vigencia: 03-08-2015</p>
--	--	---

BIOLOGÍA/ DESCRIPCIÓN/ DISPERSIÓN:

Los adultos miden aproximadamente 17 mm de largo y tienen tonos de color marrón sobre las superficies superior e inferior de sus cuerpos. Al igual que otros pentatómidos (chinchas), estos tienen forma de escudo y son casi igual de anchos como de largos. *H. halys* posee unas bandas claras en las antenas y otras más oscuras en las membranas que están montadas sobre la parte trasera del par de alas frontales. Tienen depresiones pequeñas y redondas de color cobre o azul metálico sobre la cabeza y el pronotum.

Los ojos son de color rojo oscuro. El abdomen es de color amarillo rojizo en la primera etapa y progresa a color blanco opaco con manchas rojizas en la quinta etapa. Las patas, cabezas y el tórax son de color negro. Tienen, además, unas púas o espinas localizadas en el fémur, ante cada ojo y varias en los márgenes laterales del tórax.

Los huevos son de forma elíptica (1.6 x 1.3 mm), de color amarillo claro a amarillo rojizo con unas espinas diminutas que forman líneas finas. Estos huevos están fijados a la parte inferior de las hojas, unos al lado de los otros, en conjuntos de 20 a 30 huevos.

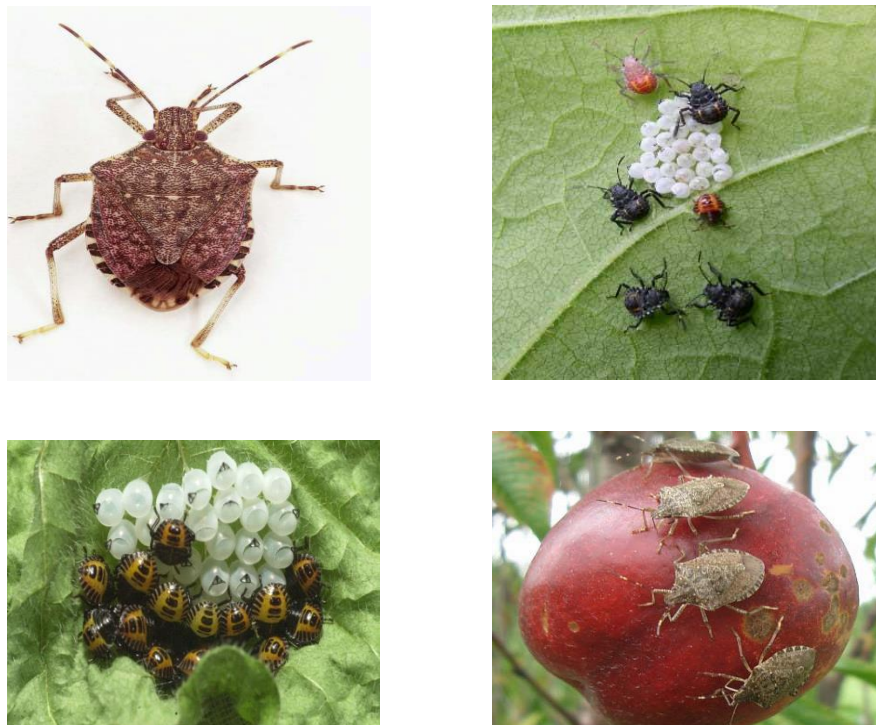


FIG. N°2. Adulto, huevos y ninfas

	FICHA DE PLAGAS DE VIGILANCIA AGRÍCOLA	Código: F-VYC-VIS-PA-047 Versión: 01 Fecha de vigencia: 03-08-2015
---	---	--

HOSPEDANTES:

H. halys es altamente polífago y afecta a más de 100 especies de plantas, principalmente árboles frutales y ornamentales leñosos, pero también puede afectar cultivos.

Los principales son *Citrus* spp., *Diospyros* spp., *Malus domestica* (Manzano), *Morus* spp., *Prunus armeniaca* (Damasco), *P. avium* (cereza), *P. domestica* (ciruela), *P. persica* (durazno), *Pyrus communis* (pera), *Rubus idaeus* (frambueso) y *Vitis vinifera* (vid). Cultivos como: *Asparagus* (espárrago), *Glycine max* (soya), *Phaseolus vulgaris* (poroto), *Zea mays* (maiz). Árboles forestales, frutales y arbustos: *Abelia*, *Acer*, *Buddleia davidii*, *Cryptomeria*, *Cupressus*, *Hibiscus*, *Lonicera*, *Paulownia tomentosa*, *Rosa rugosa* y *Salix*.

En Asia, *H. halys* también es encontrado sobre malezas (Por ejemplo: *Actrium* spp.).

SINTOMATOLOGÍA ASOCIADA/ DAÑO/ IMPORTANCIA ECONÓMICA:

Tanto ninfas como adultos se alimentan de la savia de sus plantas hospedantes. Los adultos se alimentan de frutos, mientras que las ninfas se alimentan de hojas, tallos y frutos.

Las hojas afectadas pueden presentar deformaciones y puntuaciones necróticas de aproximadamente 3 mm de diámetro. En frutos producen pequeñas manchas necróticas, surcos y decoloraciones. Frutos con fuertes ataques sufren malformaciones.

Además de los perjuicios a las plantas y a la producción agrícola, este insecto causa molestia a los humanos ya que agregaciones de este insecto en invierno buscan refugio en construcciones y casas (paredes, puertas y ventanas) y cuando éstos son molestados descargan un fuerte olor.

TIPO PROSPECCIÓN: Específica.

ÉPOCA Y ESTADO A PROSPECTAR/ MONITOREAR:

Cualquier época del año, sin embargo, en los periodos de primavera-verano existe mayor presión de ingreso de la plaga al país.

MUESTRA: Adultos en tubos con alcohol al 70 %.

Autor: ADIEL R. CAYO LEON