

Esta es una especie protegida

YACA

Thylamys elegans



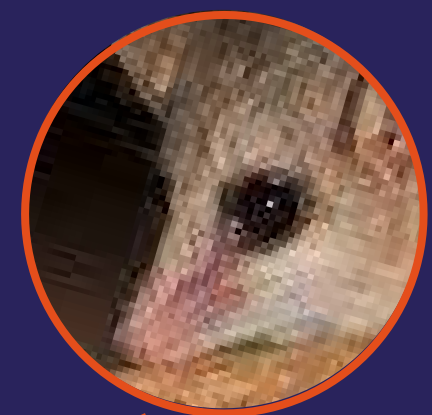
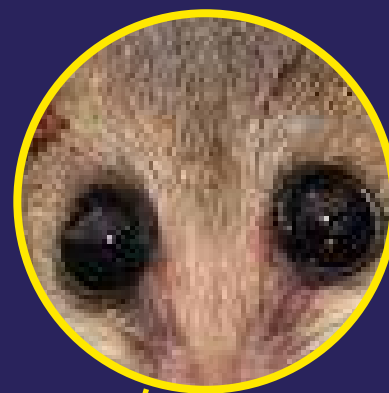
Mamífero

Foto: Yamil Hussein

SAG

¿cómo lo reconocemos?

Mide entre 18,6 y 27,7 cm de longitud y pesa alrededor de 26 a 35 gramos. Su hocico es aguzado y ojos desarrollados. El pelaje es gris-ocre en el dorso, con una franja ancha gris y el vientre blanco. Manos y pies pequeños. En la cola almacena grasa para sobrevivir y su largo no sobrepasa la mitad de su cuerpo.



¿dónde vive?



Es una especie endémica de Chile. Vive entre las regiones de Coquimbo al Biobío. Se encuentra en áreas de vegetación boscosa y de matorral esclerófilo. Es muy buena trepando árboles debido a su cola prensil y pulgar oponible.

Notas sobre su comportamiento



Foto: Yamil Hussein

El período de gestación es de 12 a 13 días. Las mamas en las hembras están expuestas en el abdomen, así las crías cuando nacen se adhieren y cuelgan de ellas hasta terminar su desarrollo. La yaca es de actividad nocturna y se alimenta de insectos, huevos, frutos, semillas y pequeñas lagartijas.

¿qué hacer si veo a un ejemplar de fauna silvestre?

Debemos observarlo a distancia sin intervenir ni molestarlo, disfrutando del maravilloso momento que nos regala la naturaleza.

Solo si está herido o tiene dificultad para moverse debes contactar al SAG escribiendo un mail a oficina.informaciones@sag.gob.cl, llamando al **(+562)23451100** o al **133** de Carabineros.

