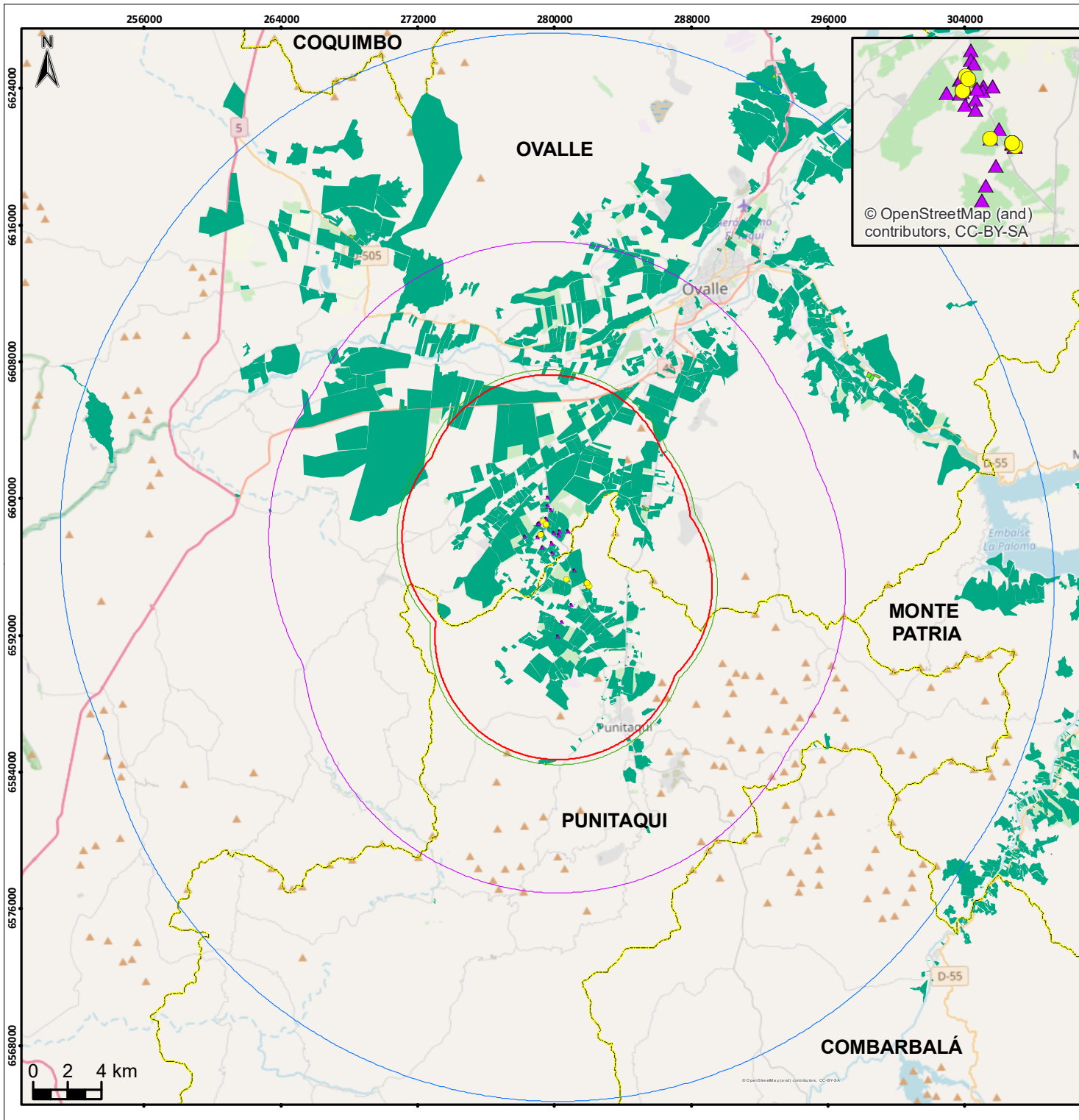


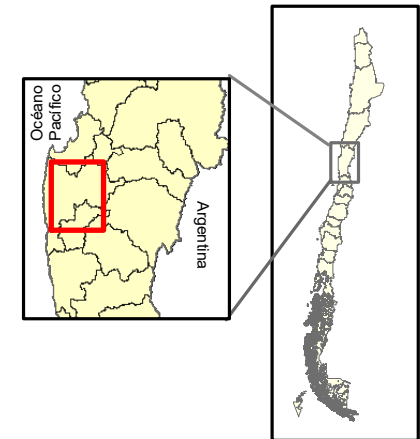
**Servicio Agrícola y Ganadero**  
**Detección de *Ceratitis capitata* en**  
**la Región de Coquimbo**  
**Campaña Ovalle - Marzo 2024**



© OpenStreetMap (and) contributors, CC-BY-SA

**Legenda**

-  Detecciones Adultos al 04-03-2024
-  Deteccion Inmaduros al 12-02-2024
-  Área de 7,2 km
-  Área de 7,5 km
-  Área de 15 km
-  Área de 27,2 km
-  Predios (CSG)
-  Plantas (CSP)
-  Límite Comunal



**Información Cartográfica**  
 Proyección Transversal Mercator  
 Datum WGS 84 - Huso 19 Sur  
 Escala de Referencia: 1:325.000

